

THINKWARE

Investor Relations 2024

Disclaimer

본 자료의 경영실적 및 재무성과와 관련한 모든 정보는 한국채택국제회계기준에 따라 작성되었습니다.

본 자료의 경영실적 및 재무성과는 투자자의 편의를 위해 외부감사인의 검토가 완료되지 않은 상태에서 조기에 작성된 것으로 그 내용 중 일부는 외부감사인의 최종 검토 과정에서 달라질 수 있습니다.

또한, 본 자료는 미래에 대한 예측정보를 포함하고 있습니다. 예측정보는 향후 경영환경 변화 등에 따라 영향을 받으며, 본질적으로 불확실성을 포함하고 있으므로, 실제 미래실적은 예측정보에 기재되거나 암시된 내용과 차이가 있을 수 있고, 정확성과 완전함을 보장 할 수 없습니다.

따라서, 본 자료를 참고한 투자자의 투자의사결정은 전적으로 투자자 자신의 판단과 책임하에 이루어져야 하며, 당사는 본 자료의 내용에 의거하여 행해진 일체의 투자행위 결과에 대하여 어떠한 책임도 지지 않습니다.

본 자료는 어떠한 경우에도 투자자의 투자결과에 대한 법적 책임 소재의 입증자료로서 사용될 수 없습니다.

✓ 투자포인트

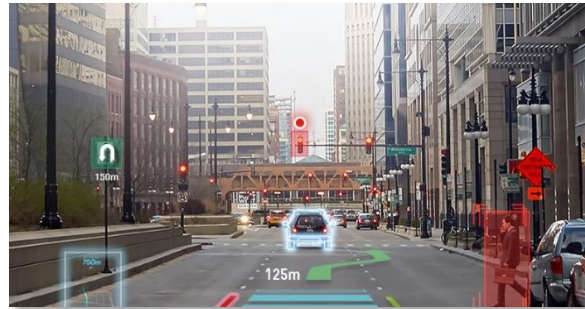
팅크웨어(주) THINKWARE Corporation

CEO	이 흥 복
설립일	1997. 03. 26
상장일	2006. 05. 19
임직원수	360명
본사	경기도 성남시 분당구 판교역로 240, 9층

- 1. 블랙박스 기술·품질 경쟁력 기반 매출 확대**
 - 글로벌 BMW향 블랙박스 공급 가속(50여개 인증/ 70여개국 공급)
 - 국내·외 공급가 인상 및 원가 절감
- 2. 자체 지도 기반 자율주행 지도 개발 및 모빌리티 서비스 사업**
 - 자율주행 전용 고정밀지도 구축 개발 및 고도화
 - 글로벌 지도 공급사 협력 체결을 통한 모빌리티 플랫폼 서비스 확장
- 3. 온/오프라인 유통채널 기반 환경생활가전 신사업 확장**
 - 로봇청소기 로보락 S 시리즈 국내 총판, 자사 음식물처리기 판매
 - 유통채널/AS망 기반 경쟁력 확보



국내	해외
<ul style="list-style-type: none"> · MS 1위(B2C) · FCA, 르노삼성, 쌍용차(B2B) 	<ul style="list-style-type: none"> · BMW, Alpine, Volkswagen(B2B) · Bestbuy, Amazon(B2C)

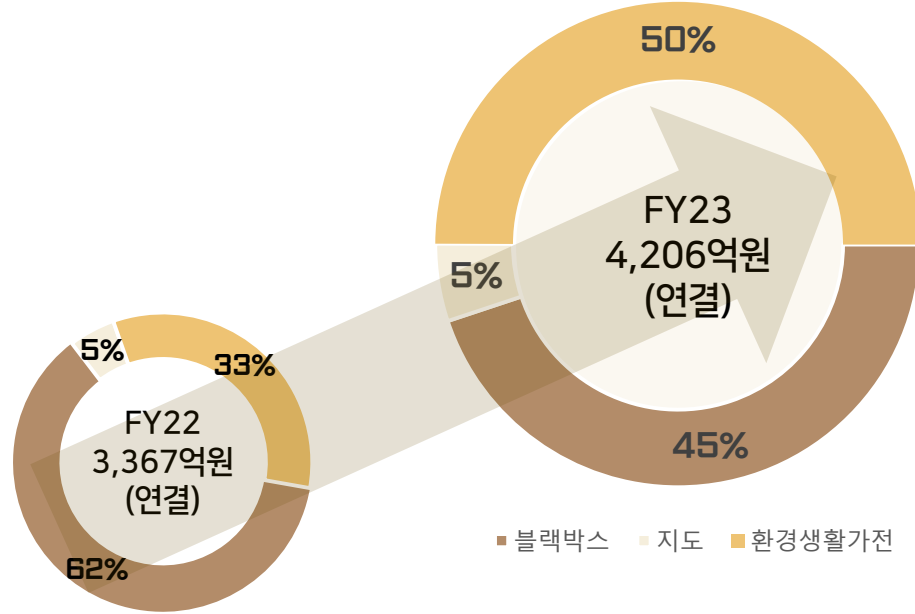


Map	
<ul style="list-style-type: none"> · 모빌리티 솔루션 · 지도 플랫폼 공급 · Level.4 자율주행 	<ul style="list-style-type: none"> · 아이나비 WHERE · 자율주행 지도 개발



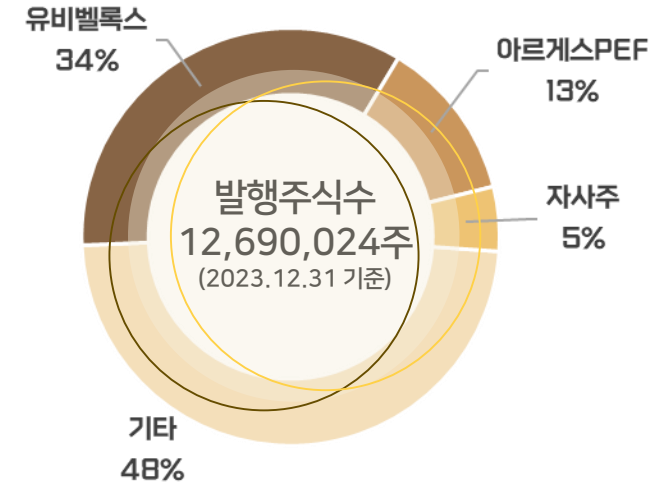
환경생활가전	아웃도어
<ul style="list-style-type: none"> · 로봇청소기 · 가습기/공청기 · 음식물처리기 	<ul style="list-style-type: none"> · 전동킥보드 · 이륜차 블랙박스 · 휴대용 짐벌캠

매출구조



사업부문	매출유형	매출액(억원)	매출비중(%)
블랙박스	국내	1,016	24.2%
	해외	872	20.7%
지도	플랫폼	161	3.8%
	제품	56	1.3%
환경생활가전		2,101	49.9%
합계		4,206	100.0%

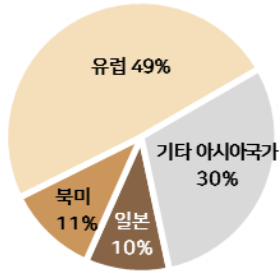
지분구조



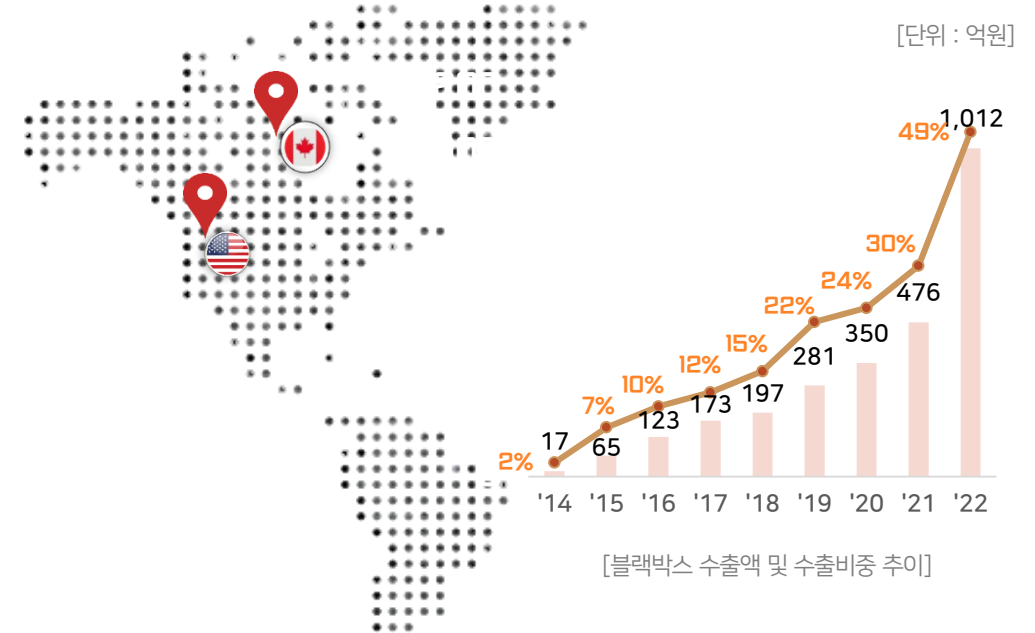
(2023.12.31 기준)

주주명	주식수(주)	지분율(%)	비고
유비벨록스(주)	4,349,236	34.3%	최대주주
아르게스그로쓰캐피탈 제1호사모투자	1,580,600	12.5%	사모펀드
팅크웨어(주)	630,178	5.0%	자사주
기타	6,130,010	48.3%	-
합계	12,690,024	100.0%	-

블랙박스[해외]



[2022년 주요 국가/지역별 매출 비중]



[블랙박스 수출액 및 수출비중 추이]



◆ 프리미엄형 공급 비중 확대 및 ASP 증가

- 해외 70여개 국에 글로벌 BMW향 블랙박스 공급 계약(~'25)
- 완성차/상용차/렌터카/건설사/부품사/중장비 등 B2B 공급 확대
- VW, Volvo, FCA, Alpine, Seiko, Denso 등 메이저 업체 공급



◆ 국가별 안전운전장치 의무 시장 및 보험료 할인 정책 수혜

- EU 2022년 신차/ 2024년 모든 차량에 첨단안전장치 탑재 의무화
- 현지 통신사/보험사 연계 서비스 및 관제 서비스 상용화 예정

B2B	APAC	America	EMEA
B2C			

블랙박스[국내]

- ◆ 전략적 제휴 서비스를 통한 '아이나비 Connected' 상용화**

 - ✓ 삼성화재와 아이나비 커넥티드 블랙박스 특약 출시 보험료 할인 프로모션
 - ✓ 주차충격 및 주차위치, 긴급 SOS 알림 등 실시간 차량 내/외부 DB 전송 서비스
- ◆ 차별화된 기술 및 제품 라인업 기반 공급처 확대**

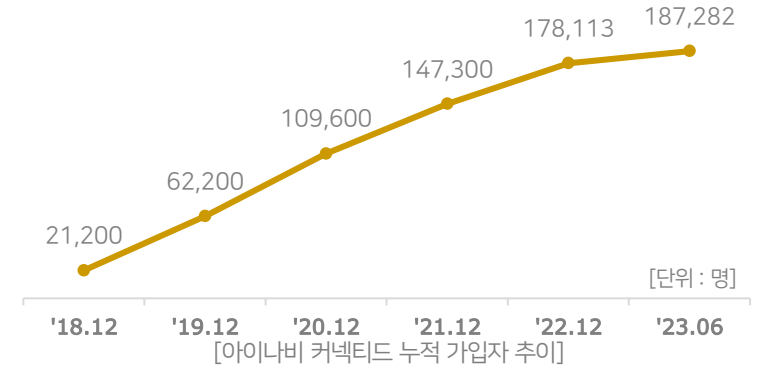
 - ✓ 품질(야간/충격/주차녹화) 및 기술(ADAS/통신형/초저전력시스템) 경쟁력 확보
 - ✓ 업계 최대 유통채널 및 전국 A/S망 보유
- ◆ 신규 사업 진출에 따른 시장 점유율 확대**

 - ✓ 르노삼성, FCA코리아, 포드링컨, 지프 등 완성차향 공급 확대
 - ✓ 현대차그룹 1차 협력사 선정에 따른 빌트인캠 시장 진출 기회 확보
 - ✓ 프리미엄향(high end) 모델 판매 비중 확대



아이나비 CONNECTED PRO

[아이나비 QXD8000-아이나비 Connected]



[실시간 안개보정 기능/QXD렌즈 특화 하드웨어]



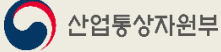
[초저전력 전기차 전용 배터리 방전 설정 모드]

Map



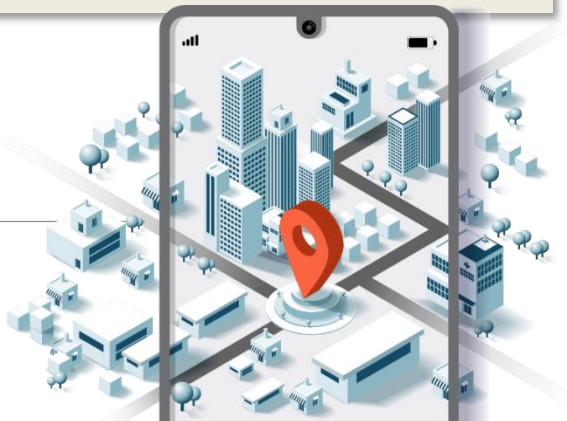
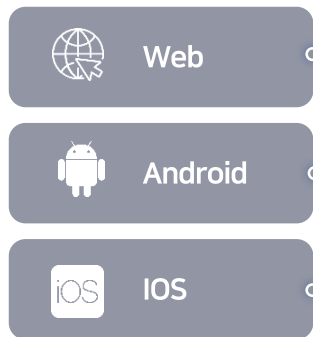
- ◆ 글로벌 기업과의 협약 체결•모빌리티 솔루션 및 자율주행 시장 진출
 - ✓ DMP와 자율주행 HD맵 관련 협약 체결, 완성차 및 모빌리티 솔루션 업체 대상 플랫폼 제공
 - ✓ HL클레이무브와 레벨4 자율주행 기술 협력 업무협약 체결(오토셔틀, 고정밀지도 등)
 - ✓ 포티투닷과 도심형 모빌리티 플랫폼 공동 개발 / NHN Toast map 구축



- ◆ 레벨4 자율주행 전용 ADAS 고정밀지도 개발 
 - ✓ '주변환경정보융합 기반 협력형 차량제어 기술 개발' 국책 사업 선정
 - ✓ '지정구역기반 승합차급 레벨4 자율주행 차량플랫폼 기술개발' 국책 사업 선정
 - ✓ '악조건 주행 환경에서 연속대응 가능한 자차 위치 인식 기술 개발' 국책 사업 선정




- ◆ 완성차/통신사 연계 커넥티드 전장 콘텐츠 '아이나비 WHERE' 상용화
 - ✓ 르노삼성, 쌍용, 포드, 닛산 등 완성차사 공급 확대
 - ✓ 실시간 지도/교통상황, 사고/충격정보, 주차장/충전소 등 Live Contents 업데이트



 LGU+
ONENAVI (U + Navi) 공급,
5G 네트워크 Map / Engines Platform 공급

 Tmoney
Mobility Network/Map
Engines 플랫폼 공급





Urban Mobility-
Taxi Hailing API/SDK 공급

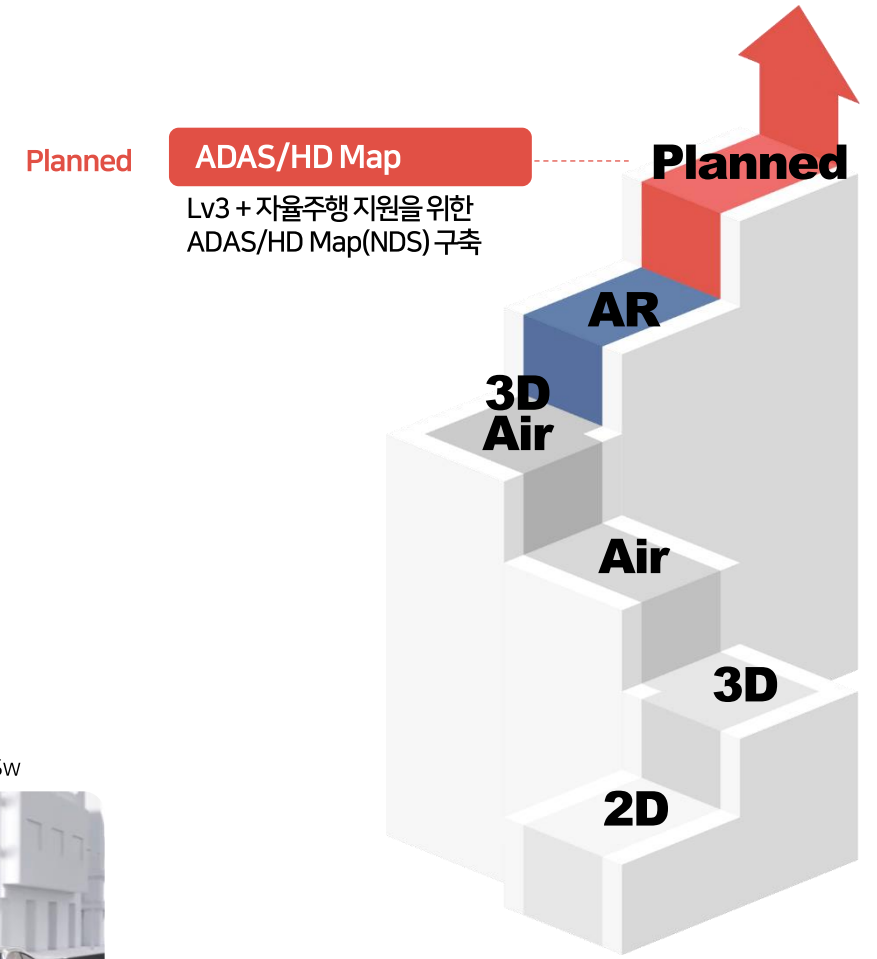

Maps API/SDK Co-Biz.
(2020~)

 42dot
UMOS Map alliance - Map
Engines 플랫폼 공급

 HL Klemove
Level.4 자율주행 기술 협력

Map

- 
 - ◆ 글로벌 지도 공급업체 TomTom Digital Cockpit 한국 독점 사업 파트너
 - ✓ 디지털콕핏 한국향 서비스 도입 기술 지원
 - ✓ 자사 서비스 제공 및 OEM 기술지원 통한 전장사업 확대
- 
 - ◆ 왓쓰리워즈 파트너십 체결 등 통합 모빌리티 데이터 공급 및 서비스 사업 지속 확장
 - ✓ AOS/iOS 전용 실사항공 3D지도 적용, 사용자 성향/위치 기반 맞춤형 서비스 제공
 - ✓ 왓쓰리워즈 파트너십 체결로 모바일 지도서비스 '아이나비 에어(Air)' 정밀성 강화 및 운영 확대
- 
 - ◆ 국내 최대 지도 빅데이터 및 기술력 활용 모빌리티 솔루션 시장 진출
 - ✓ 자율주행, 물류/배달, 차량호출(대중교통/대리운전), 차량중개 등 서비스 협력 확대
 - ✓ 지도(3D/AIR), 도로, 관심지점(POI) 등 위치 기반 빅데이터 및 솔루션 보유



ADAS driving
<https://www.youtube.com/watch?v=kmN1tg2GKdc>



THINKWARE ADAS
<https://www.youtube.com/watch?v=cf3AxLzjRSw>



주요 관계회사

유비벨록스 **UBIVELOX**

스마트금융 + 디지털금융 **유비벨록스**

- ✓ 통신기반사업영역확장(가전, 자동차로 영역확장)
- ✓ 스마트금융국내시장점유율 1위(로컬EMV(KLSC)규격개발)
- ✓ BLE카드 및 메탈카드 등 고부가가치시장진출
- ✓ 해외시장의 본격적인 성장(22년 해외 매출 성장률 68%)
- ✓ 'U플래너' 마이데이터 플랫폼 사업자

팅크웨어모바일 **THINKWARE** *mobile*

환경생활가전 + 아웃도어 **팅크웨어모바일**

- ✓ 로봇청소기 국내 시장 점유율 1위
- ✓ 로보락 S 시리즈 국내 총판
- ✓ 공기청정기, 가습기 등 아이나비 블루베트 환경가전 브랜드
- ✓ 가정용 음식물처리기 'MUMU' 신제품 런칭
- ✓ 온·오프라인 유통채널/AS망 기반 안정적인 시장 포지셔닝



[Full/Half Metal]



[Eco friendly recycled]



[Biometric]



[로봇청소기 로보락 S8]



[National Geographic 액션캠]

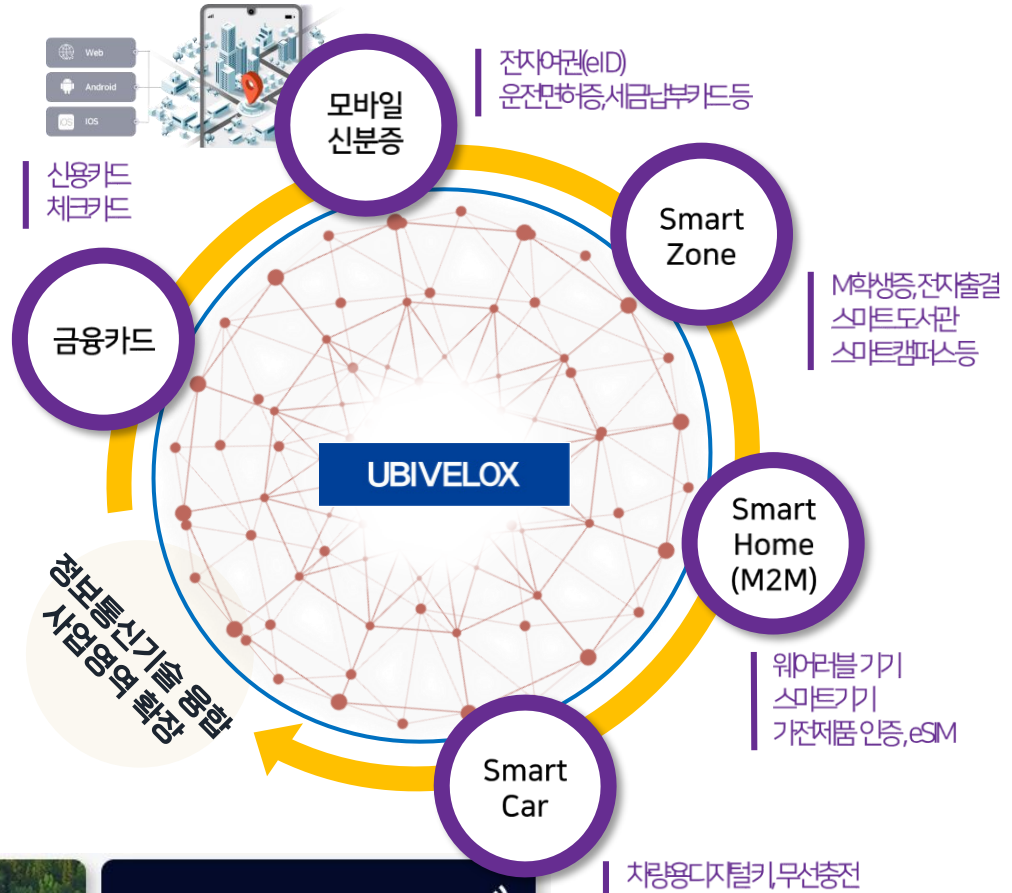


[음식물처리기 'MUMU']

스마트금융/마이데이터

UBIVELOX

- 👍
 ◆ 통신기반 사업영역 확장 •스마트금융 국내 M/S 1위
 - ✓ 금융, 교통, 통신 영역에서 가전제품, 자동차 등 영역 확장(보안 및 인증)
 - ✓ 한국로컬스마트카드(KLSC) 표준 개발
 - ✓ 고부가가치카드(BLE카드, 메탈카드, 지문인식카드, 친환경카드) 시장 본격 진출
 - ✓ 해외시장의 본격적인 성장(고부가가치 상품 공급 증가)
- 👍
 ◆ B2B/B2C 전용 마이데이터 종합금융컨텐츠 'U플래너' 출시
 - ✓ 고정자산 관리 서비스 기반 공동관리에 특화된 맞춤형 서비스
 - ✓ 마이데이터 시장 진출을 통한 신규 수익구조 창출



[메탈 소재]



[지문 인식]



[친환경 소재]



[스마트카드 키]

[다양한 소재 유비벨록스 카드]

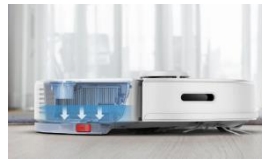
환경생활가전/아웃도어

THINKWARE *mobile*

- 👍
 - ◆ 시장점유율 1위, 샤오미 로봇청소기 로보락 S 시리즈 국내 총판
 - ✓ 로보락 S8 및 S8 Pro Ultra 시리즈 등 올인원(all-in-one) 판매 호조 지속
 - ✓ 대중적인 브랜드 인지도 확대(국내 시장점유율 46.1%, 월간 검색량 6.2만)
- 👍
 - ◆ 환경생활가전·아웃도어 Sports 등 제품 라인업 확대를 통한 신사업 확장
 - ✓ 인공지능(AI) 기술과 집콕 트렌드 뉴노멀 열풍에 환경가전 소비 선호도 증가
 - ✓ 2세대 짐벌캠 'Snap G' 출시 및 'National Geographic' 브랜드 협업 제품 출시
 - ✓ AI와 MOF 향균처리 기능 탑재한 음식물처리기 '블루벤트 MUMU' 출시
- 👍
 - ◆ 업계 최대 유통채널/AS망 활용 안정적인 시장 포지셔닝
 - ✓ 오프라인(대리점/대형마트 등) 및 온라인(홈쇼핑/오픈마켓 등) 기반 프로모션
 - ✓ 전국 아이나비 AS 센터 운영 기반 차별화된 사후관리 서비스 제공



[PreciSense LiDAR 시스템]



[전동식 물걸레 청소]



[3D Mapping]



[사용자 지정 청소 루틴]

[로보락 로봇청소기 주요 기능]



roborock

[샤오미 로봇청소기 로보락 S8 Pro Ultra]

환경생활가전 [BlueVent]

아이나비 BLUE VENT



[차량용 공기청정기 ACP-50 PRO]



[가정용 공기청정기 AHP-UV600]



[음식물처리기 블루벤트 MUMU]

아웃도어 [Sports]



[오토바이 블랙박스 'M3']



[짐벌캠 Snap G]



[골프거리 측정기 'EQ1']

요약 재무제표

연결재무상태표

(단위: 백만원)

구분	2021	2022	2023
유동자산	190,942	231,723	275,677
비유동자산	94,637	116,277	120,659
자산총계	285,579	348,001	396,336
유동부채	116,248	133,484	176,907
비유동부채	4,440	29,948	10,139
부채총계	120,688	163,431	187,046
자본금	5,213	5,555	5,555
이익잉여금	107,672	111,003	125,897
자본총계	164,891	184,569	209,290

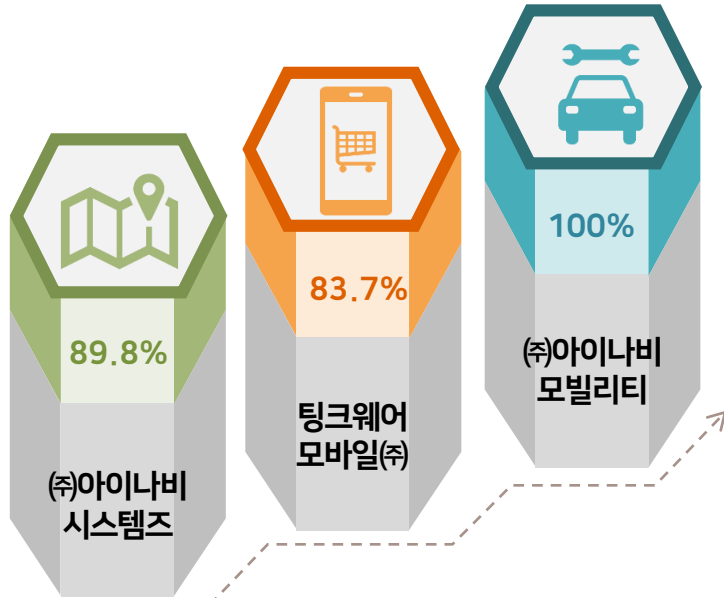
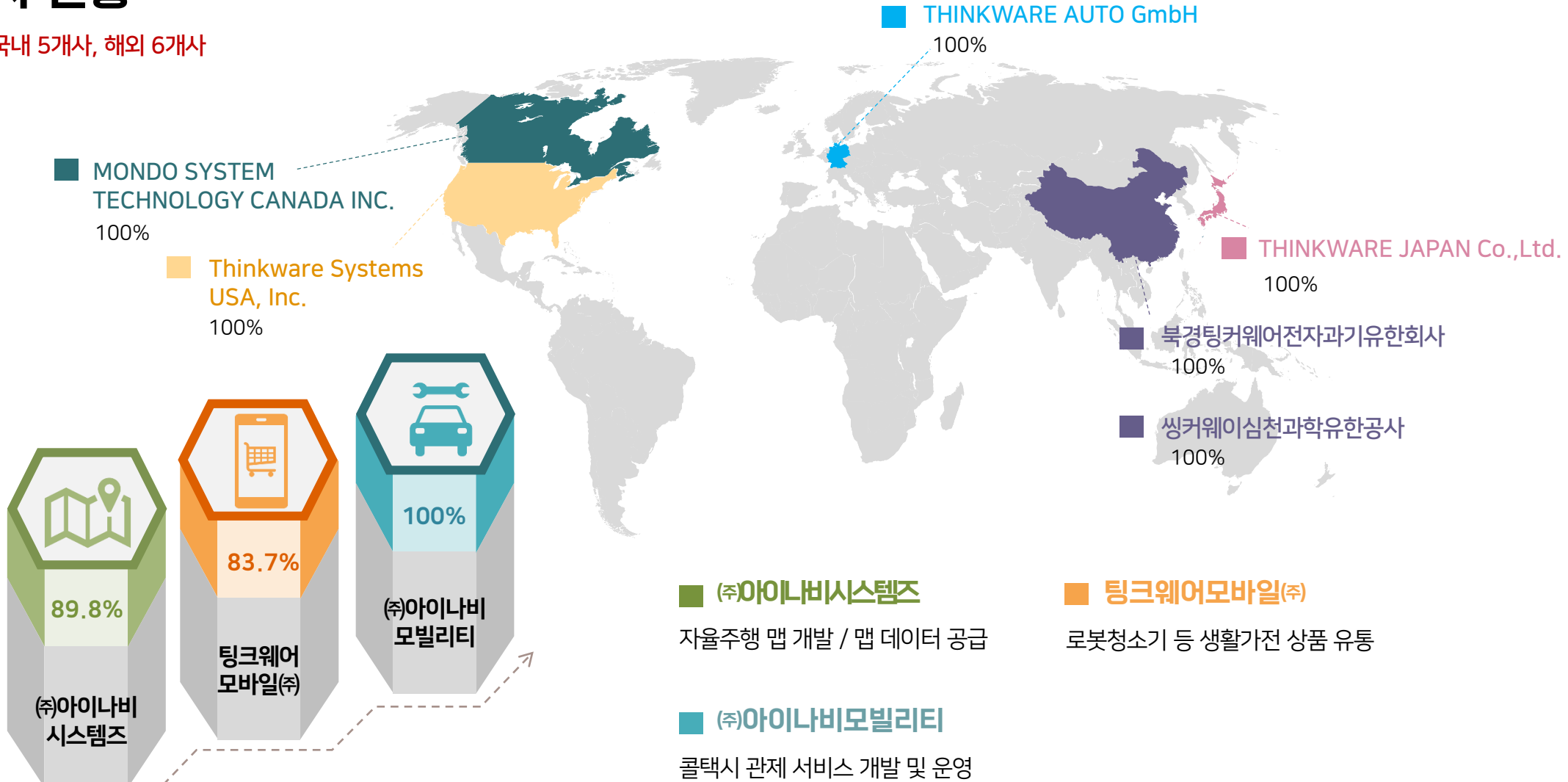
연결손익계산서

(단위: 백만원)

구분	2021	2022	2023
매출액	225,387	336,709	420,619
매출원가	156,007	258,543	293,730
매출총이익	69,380	78,166	126,889
판매비	56,898	73,704	91,453
영업이익	12,482	4,462	35,436
영업외손익	(2,204)	4,007	(4,374)
법인세차감전순이익	10,278	8,469	31,063
당기순이익	7,113	4,514	24,579

계열사 현황

계열회사 국내 5개사, 해외 6개사



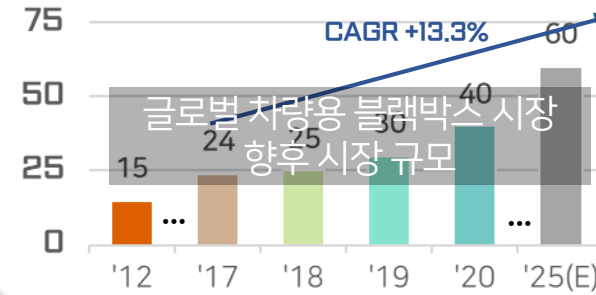
(주)아이나비시스템즈
자율주행 맵 개발 / 맵 데이터 공급

팅크웨어모바일(주)
로봇청소기 등 생활가전 상품 유통

(주)아이나비모빌리티
콜택시 관제 서비스 개발 및 운영

블랙박스 의무화시장 현황

글로벌 블랙박스 시장 현황과 블랙박스 의무화 시장 동향



- 2011.01 신규 사업용 차량 디지털 운행기록장치 장착 의무화
- 2012~13 기존 사업용 차량 디지털 운행기록장치 장착 의무화
- 2013~16 지자체별 택시 영상기록장치(블랙박스) 탑재 의무화
- 2017 버스 및 대형트럭 차선이탈경보/전방추돌경보 탑재 의무화
- 2019 여객자동차(택시, 버스 등) 영상기록장치 설치 의무화



- 2017년부터 상용차 블랙박스 설치 의무화 및 설치 보조금 지원
- 최근 5년간 신차 등록 연간 약 500만대 수준 유지
- 일본의 블랙박스 수입 총액은 2019년 기준 24억 3138만 달러 매년 수입 증가 중
 - ▶ 對한국 수입액은 1억 9358만 달러로 매년 약 1.3배 이상 증가 (일본 내 블랙박스 수입시장 점유율은 약 8%를 차지)



- 2014 신차 디지털 운행기록장치(EDR) 장착 의무화
- 2018 1만 파운드(약 4,5kg)이하 모든 차량 후방카메라 탑재 의무화
- 2020~현재 블랙박스 탑재 시 자동차 보험료 5% 할인 법안 추진
 - ▶ 19년 기준 한국의 블랙박스 對미 수출은 약 1억 7500만 달러
 - 미국 전체 블랙박스 수입액은 약 76억 6200만 달러 (주요 수입국 중국(43%), 일본(13%), 태국(9%), 한국은 2% 수준)



- [EU] 모든 차량에 각종 안전장치 의무화
 - 2022.05부터 신규 판매 차량에 사고기록장치(EDR), 차선유지, 후방카메라 등 30여가지 첨단안전제품 장착 의무화
 - 2024.05부터 모든 차량 동일 기능 제품 장착 의무화



- [독일] 블랙박스 녹화영상 교통사고 법적 증거자료 채택
 - 보험사, 블랙박스 이용자 대상 보험료 15% 인하 상품 출시
 - 자동차 임대업자, 완성차 업체 등 블랙박스 설치 지원 확대 중



- [영국] 현재 블랙박스 탑재시 자동차 보험료 10~30% 할인
 - 영국 운전자 블랙박스 사용 비중 2014년 4%에서 2019년 20%로 빠른 성장



- [싱가폴] 2015 경찰 소유 승용차 및 오토바이 블랙박스 설치 의무화
- [필리핀] 2021 모든 대중교통 및 경찰차 블랙박스 장착 의무화 추진
- [폴란드] 2017 EU 국가에 등록된 모든 차량 블랙박스 설치 의무화
- [요르단] 우버, 카림 등 차량호출서비스 차량에 카메라 설치 의무화
- [우즈베키스탄] 2019 법인택시 및 버스 블랙박스 설치 의무화